

**Protokół z nadzoru ornitologicznego nad remontem budynku
Szkoły Podstawowej w Olszanach**

Na zlecenie Gminy Strzegom obiekt poddany został pełnej ocenie ornitologicznej jeszcze przed rozpoczęciem prac budowlanych (03.02.2026). W jej wyniku stwierdzono występowanie miejsc rozrodczych wróbli *Passer domesticus* oraz sierpówki *Streptopelia decaocto*. W związku ze zbliżającym się rozpoczęciem prac remontowych, obiekt objęty został nadzorem ornitologicznym w trakcie sezonu rozrodczego.

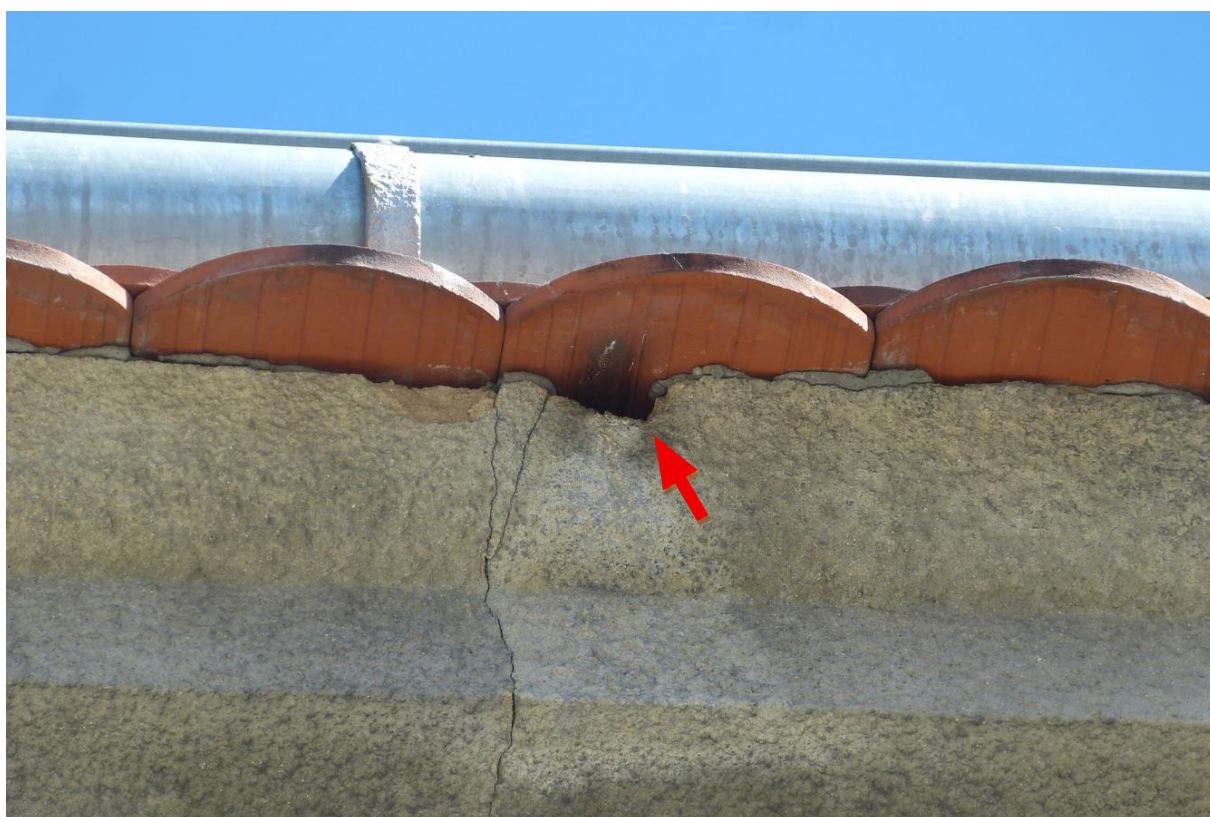
W dniu 30.04.2026 r. w obiekcie przeprowadzono kontrolę nadzoru ornitologicznego. W jej trakcie ponownie dokonano przeglądu budynku pod kątem obecności i wszelkich aktywności chronionych gatunków ptaków. Na dzień wykonania nadzoru podobnie jak podczas poprzednich kontroli, stwierdzono aktywność rozrodczą wróbli *Passer domesticus* przy 1 niszy. Inwentaryzacja pozostałych gatunków objętych ochroną przebywających w sąsiedztwie remontowanego obiektu nie wykazała zachowań rozrodczych tj. śpiew czy gromadzenie materiału gniazdowego.

W związku z obecnością czynnego gniazda chronionego gatunku ptaka, prace remontowe należy prowadzić w tych częściach elewacji, w których nie wykazano lęgów. W miejscu, w którym stwierdzono zasiedloną niszę rozrodczą należy zachować szczególną ostrożność, można rozstawić rusztowanie nieokryte siatką jednak prace remontowe nie mogą się do niej zbliżyć na odległość minimum 3 metrów. W związku z trwającym sezonem lęgowym prace budowlane powinny być objęte nadzorem ornitologicznym do ich zakończenia.

"Avian" Kamil Struś
ekspertyzy przyrodnicze
ul. B. Chrobrego 9, 59-550 Wojcieszów
tel. 601089007, e-mail struslav@vp.pl
NIP 694-154-57-46 REGON 021364852



Fot. 1. Miejsce gniazdowania pary wróbli *Passer domesticus* w podmurówce dachu.



Fot. 2. Miejsce gniazdowania pary wróbli *Passer domesticus* w podmurówce dachu.